

---

## SET Eau Energie (Société d'équipement en tuyauterie)

Informations générales

### SIRET

33845240200021

### Adresse

Rue Charles Darwin

62320

ROUVROY

France

---

---

**Tél**

0620774006

**Fax**

0320504188

<https://www.set-sa.fr>

alexandre.notredame@sa-set.com

Présentation

**Activité détaillée**

La Société d'Équipement en Tuyauterie (SET) est spécialisée dans les métiers de l'eau et de l'énergie ainsi que des ouvrages qui leur sont associés.

Ses multiples compétences dans des domaines variés, résultat de 36 ans d'expérience, lui permettent d'apporter des réponses techniques aux problématiques de ses clients.

Reconnue pour ses savoir-faire et sa technicité, SET est aujourd'hui un acteur incontournable du secteur des Travaux Publics dans la région des Hauts-de-France.

La société SET est spécialisée dans :

Les réseaux humides enterrés, les réseaux gaz enterrés

Les équipements électromécaniques, tuyauterie et canalisation inox-acier-PEHD

La serrurerie

Les travaux spéciaux sur conduites de gros diamètre, passages en encorbellement, travaux en

---

## **Equipements Electromécanique**

- Forages : installation de pompes, de chlorations et d'analyseurs
- Station d'épuration : installation de centrifugeuses, de pompes à boues, de dégrilleurs, de pompes de relevage, d'agitateurs
- Station de traitement d'eau potable : installation de pompes de surpression, de compresseurs et de surpresseurs d'air, d'équipements d'analyses, de ventilations et de réservoirs anti-béliers
- Station de refoulement d'eaux usées ou d'eaux pluviales : installation de pompes de relevage, d'agitateurs, de dégrilleurs, de systèmes de neutralisation d'H<sub>2</sub>S et hydro-éjecteurs
- Station d'alerte à la pollution : installation de l'ensemble des équipements nécessaires à la prise d'eau et à l'analyse
- Ecluses: Chômage, Réhabilitation des tôles de protection, Remplacement des éléments de portes.

## **Métallerie**

- Chaudronnerie : fabrication d'ouvrages pliés, roulés ou soudés en acier inoxydable, acier noir ou aluminium
- Serrurerie : fabrication d'équipements de sécurité et de sureté tels que garde-corps, échelles, passerelles, trappes, portes et sas en acier inoxydable, acier noir ou aluminium
- Tuyauterie : conception, construction et maintenance de tuyauterie de tous diamètres

## **Services**

- Aménagements architecturaux
- Bungalows : installation de bungalows longue ou courte durée avec la pose de réseaux et réalisation des aménagements extérieurs
- Citernes eau potable : mise en place de citernes provisoires ou définitives avec réalisation des raccordements et pose de surpresseur
- Conteneurs : pose de conteneurs à déchets et aménagement de voirie

## **RÉSEAUX**

### **Réseaux d'eau et d'assainissement**

---

- Pose de tous types de canalisation : acier, bonna, fonte, PEhd, de tous diamètres, sur toutes distances

- Réparation de fuites

- Essais de débit et pression

### **Réseaux d'énergie**

- Pose de réseaux de chauffage urbain

### **Réseaux gaz**

- Pose de réseaux gaz transport PEHD

### **NOS TECHNIQUES**

Spécialiste des réseaux, SET maîtrise des techniques traditionnelle ett sans tranchée pour la pose et la réhabilitation de réseaux.

La maîtrise des techniques sans tranchée lui permet de faire face aux obstacles naturels rencontrés sur les chantiers et de favoriser des travaux plus respectueux de l'environnement.

- Espaces confinés

- Pose de canalisation en souille (siphon)

- Passage en encorbellement

- Tubage

- Terrassement

### **CONTACT :**

**Alexandre NOTREDAME**

Directeur développement filiales Nord/Est



Agence: 148 bis, rue Auguste potié BP 82 59482 HAUBOURDIN cedex

Siège: Rue Charles Darwin 62320 ROUVROY

Mob : **0620774006**

[alexandre.notredame@sa-set.com](mailto:alexandre.notredame@sa-set.com)

SET : [www.sa-set.fr](http://www.sa-set.fr)

GECITEC : [www.gecitech.fr](http://www.gecitech.fr)

PERRIER : [www.perrier-btp.fr](http://www.perrier-btp.fr)

CIEMA : [www.ciema.fr](http://www.ciema.fr)



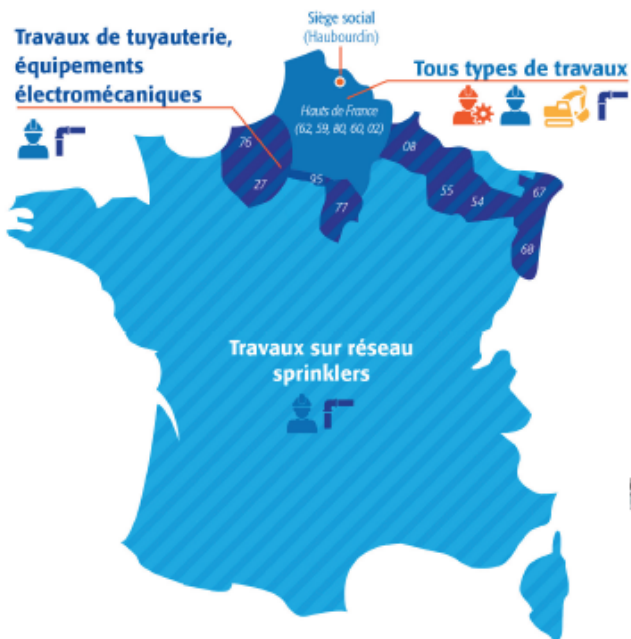
**RESEAUX**

**ÉQUIPEMENTS**

**GÉNIE-CIVIL & VOIRIE**

The graphic features a large central image of a welder in an orange high-visibility jacket and a dark welding mask, working on a metal pipe. The welder's jacket has the 'SET' logo on it. The background shows a workshop with shelves and various equipment. Three circular inset images are overlaid on the main image: the top-left shows a man in a blue shirt looking at a blueprint; the middle-left shows a worker in an orange jacket working on a pipe; the bottom-right shows a yellow excavator at a construction site. The text 'RESEAUX', 'ÉQUIPEMENTS', and 'GÉNIE-CIVIL & VOIRIE' is displayed in blue capital letters at the bottom of the graphic.

## NOS PÉRIMÈTRES D'INTERVENTIONS



## NOS CERTIFICATIONS



## POURQUOI FAIRE APPEL À SET ?

- 30 ans d'expérience dans le monde des réseaux
- Des équipes pluridisciplinaires et réactives
- Des équipes de terrain autonomes grâce à un large parc matériel
- Des interventions d'urgence possibles 7j/7, de jour comme de nuit
- Une structure à taille humaine favorisant des relations privilégiées avec les clients



(Société d'Équipement en Tuyauterie)

148 Bis rue Auguste Potié  
59320 HAUBOURDIN

Tél.: 03 20 50 42 83

[www.sa-set.com](http://www.sa-set.com)