
[Marché de construction du quai travaux d'Allaines](#)

[Imprimer](#)

Logo

Image

Deadline

27 janvier 2023

- [Se connecter](#) ou [s'inscrire](#) pour poster un commentaire

Contenu

Vous trouverez ci-suite les liens vers le marché officiel (fiche teaser en fichier joint) :

[CENTRALE DES MARCHES](#)

[PLACE](#)

Missions principales : Ce marché ne porte pas sur la construction d'une des futures infrastructures du futur canal Seine Nord Europe à proprement parler mais plutôt sur la construction d'un « Quai Travaux » qui sera utilisé dans le cadre de ce grand projet pour acheminer / évacuer des matériaux de construction / démolition notamment pour les besoins du chantier de la future écluse d'Allaines et du chantier de la future écluse de jonction.

Ce projet répond au souhait du Maître d'Ouvrage de maximiser le recours à des modes de transport massifiés, en particulier le recours au transport par la voie d'eau.

Ce quai sera implanté le long du canal du Nord entre les deux écluses existantes dites écluse n°11 de Feuillaucourt au Sud et écluse n°10 d'Allaines au Nord, près du silo à grains et du quai céréalier qui sont situés à proximité du pont menant à la commune d'Allaines.

? Les travaux à réaliser concernent : Fiche teaser n°22S3I128

? La construction du mur de quai de 100 mètres avec sa poutre de couronnement le surmontant ;

? La construction d'une nouvelle poche d'accostage avec la réfection des fonds afin d'offrir un mouillage identique au mouillage du canal du Nord. Cette poche d'accostage sera fermée à l'aide de deux ailes latérales de raccordement au mur de quai, et étanchée ;

? La mise en œuvre des équipements nécessaires à l'accueil sécuritaires des futurs navires et équipements terrestres : bollards, dispositifs d'accostage, échelles de secours en acier, bouées, butte roue... ;

? La construction de la plateforme de stockage temporaire (d'une surface d'approximativement 4 250 m²), une voie d'accès (d'une surface d'approximativement 360 m²), une voie de sortie, une bande bord à quai pour les transbordements et une plateforme de stockage arrière de plus forte capacité ;

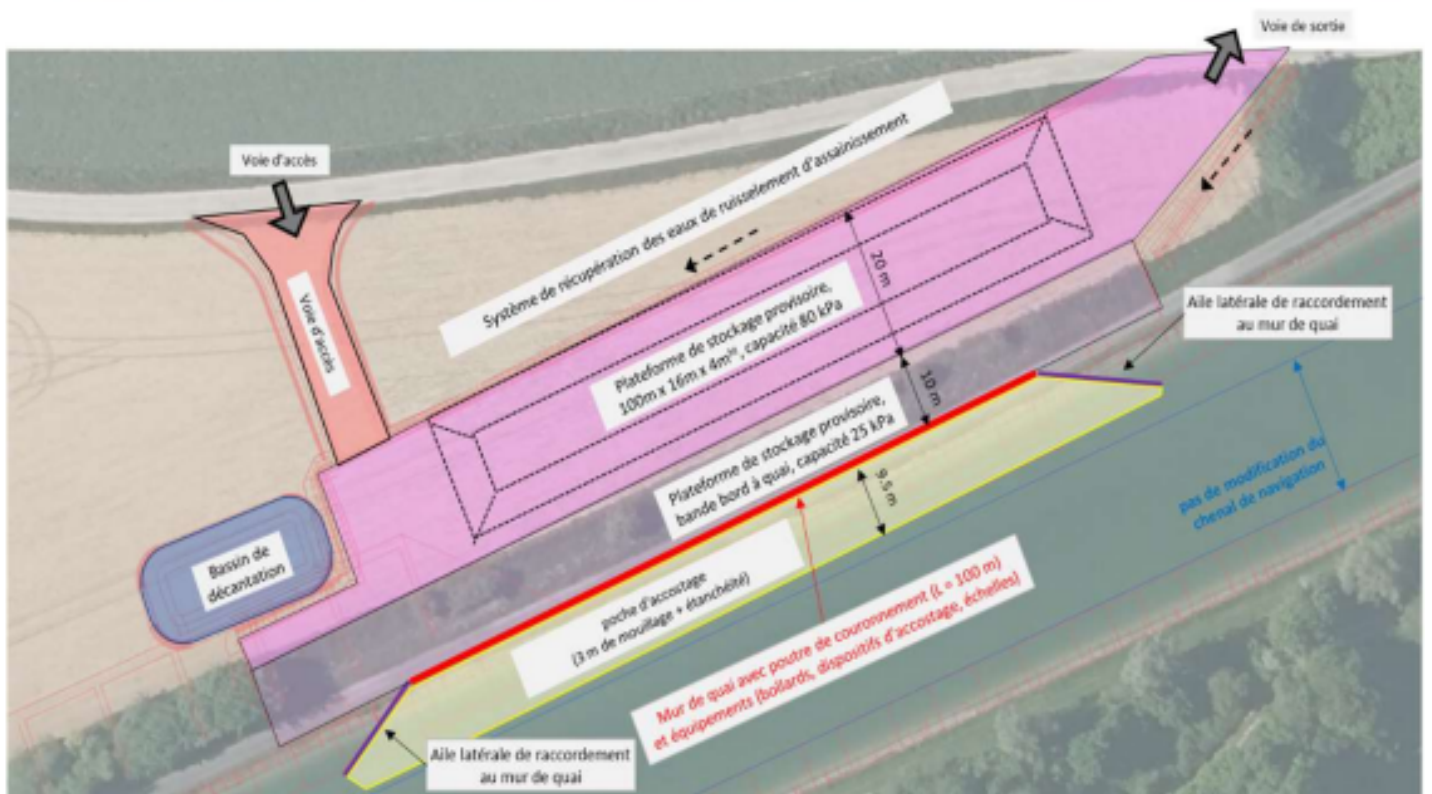
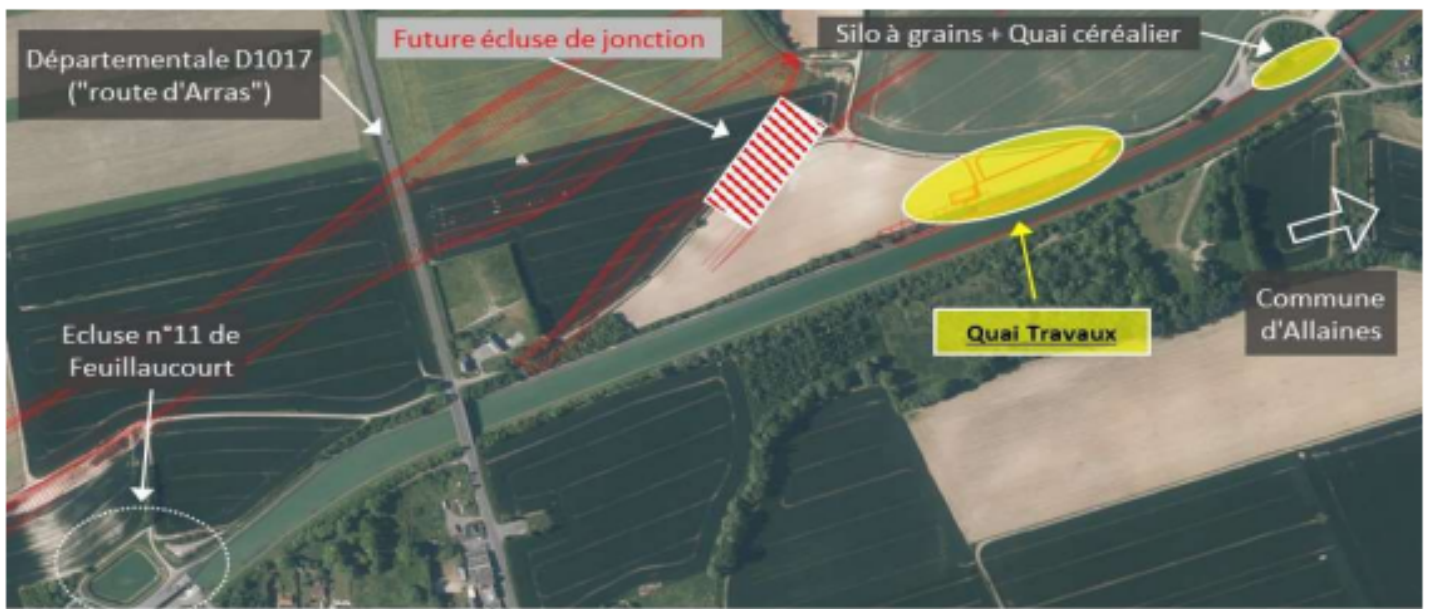
? La mise en œuvre des ouvrages pour l'assainissement de la plateforme et le rétablissement de la continuité hydraulique du fossé accolé au chemin de halage (buse de 800 mm au sein de la bande bord à quai) ;

? La construction d'un bassin de rétention. Eléments techniques complémentaires

? Les travaux de construction du soutènement et de la poche d'accostage pourront être réalisés à sec car l'exploitation du bief sera suspendue durant une période de moins d'un mois.

Pour suivre les opportunités en continu... Référez-vous sur <https://hautsdefrance.ccibusiness.fr/canal-seine-nord-europe> Votre entreprise intègre la communauté projet CSNE et bénéficie ainsi d'une visibilité accrue.

Image



Pièces du dossier

-
-



[teaser quai Allaines](#)

[TEASER Quai Allaines.pdf \(795.69 Ko\)](#)

Visibilité

Public

Fiche signalétique obligatoire

Désactivé

[Imprimer](#)

Territoires

[Hauts-de-France](#)
