

---

[Publication marché S1 - TOARC - lot 1 : Terrassements, Ouvrages d'Art et Rétablissements de Communication](#)

[Imprimer](#)

Logo

Image



---

Deadline

28 August 2023

- [Log in](#) or [register](#) to post comments

Contenu

- **Objet du marché :**

Canal Seine-Nord Europe - S1 - TOARC - lot 1 : Terrassements, Ouvrages d'Art et Rétablissements de Communication. Ensemble des travaux et prestations associées nécessaires à la réalisation des biefs amont et aval et des ouvrages annexes pour le secteur 1 (de Compiègne à Passel) du projet de construction du canal Seine-Nord Europe (CSNE).

- **AAPC publié au BOAMP & JOUE :**

- [Avis n° 23-98535 \(boamp.fr\)](#)
- [Marché de travaux - 425838-2023 - TED Tenders Electronic Daily \(europa.eu\)](#) DCE en ligne et disponible sur PLACE : <https://www.marches-publics.gouv.fr/?page=Entreprise.EntrepriseAdvancedSearch&AllCons&id=2322019&orgAcronyme=s2d>

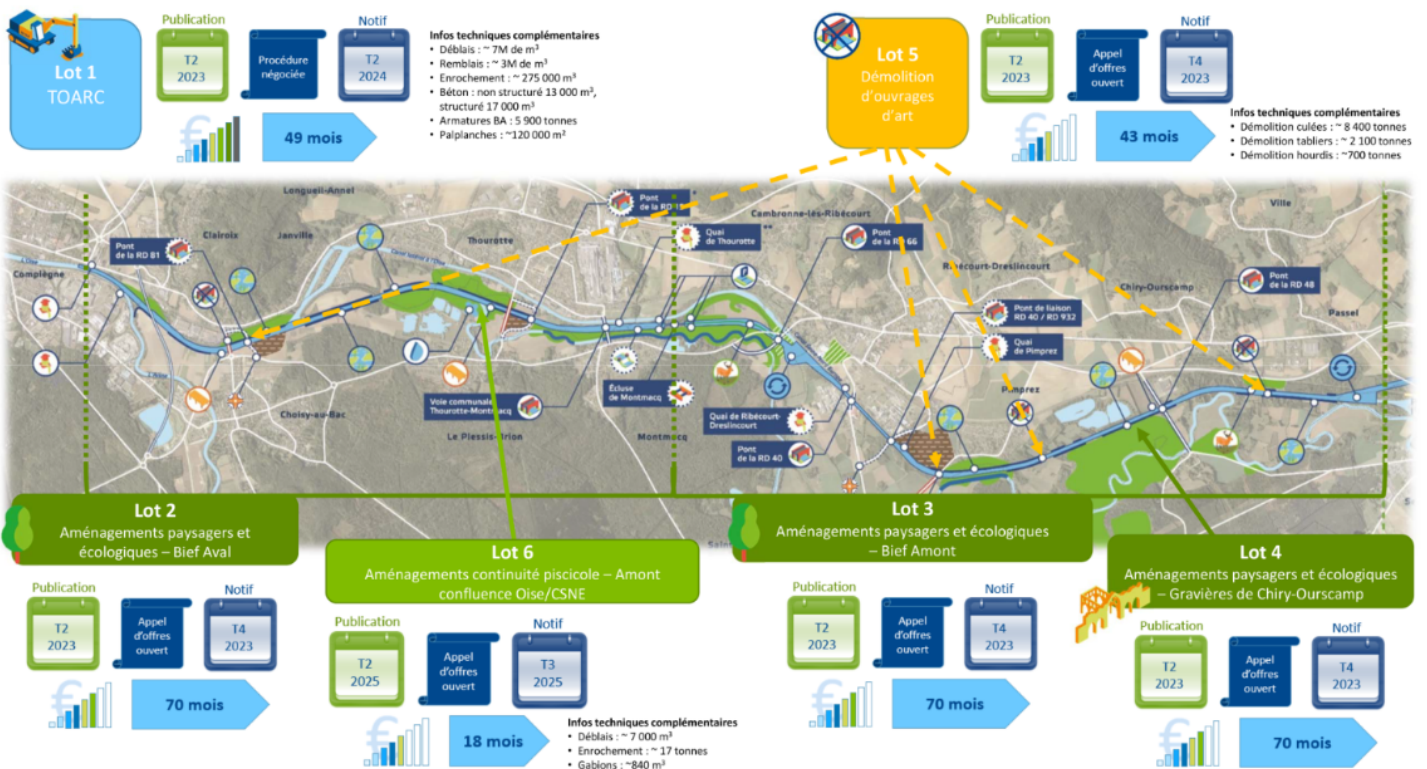
- **Renseignements relatifs aux lots :**

- Lot n° 1 : Canal Seine-Nord Europe - S1 - TOARC - lot 1 : TOARC  
Canal Seine-Nord Europe - S1 - TOARC - lot 1 : Terrassements, Ouvrages d'Art et Rétablissements de Communication Travaux et prestations associées nécessaires à la réalisation de ce lot 161 - TOARC : construction des biefs aval et amont (terrassements y compris défenses de berges...), étanchéité du bief amont, les 2 avant-ports de l'écluse y compris 2 postes d'attentes, les estacades de guidage de part et d'autre de l'écluse, les soutènements en palplanches sur les 2 biefs, les arrières-quais à Ribécourt-Dreslincourt et Pimprez, les rescindements de l'Oise (Muids, Pimprez), la Confluence de l'Oise (hormis les seuils situés à l'amont qui feront l'objet du lot 166), le déversoir de Pimprez, les 5 siphons sur le bief amont (y compris les chenaux amont et aval), la prolongation du siphon du Ru du Matz, les

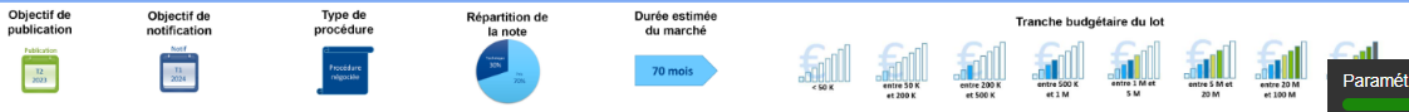
rétablissements routiers, la chaussée des chemins de service (uniquement béton bitumineux au droit de l'écluse), le rétablissement des chemins agricoles, les équipements fluviaux sur les quais et le long des biefs, les dispositifs d'assainissement le long des biefs, la réalisation des sites des dépôts définitifs et comblements (étangs de Chiry-Ourscamp, bras morts...), la gestion des sites provisoires, la préparation / élaboration des matériaux de remblais, la préparation du terrassement fin pour plantation, modelage du sol, substrats, le pilotage des interfaces avec les Lots 162 à 166.

## Marché TOARC Secteur 1 (Compiègne - Passel)

Informations prévisionnelles, sous réserve de publication



### Légende



Visibilité

Public

Fiche signalétique obligatoire

---

Désactivé

[Imprimer](#)

Territoires

[Hauts-de-France](#)