

---

# Groupe ADP

[Imprimer](#)

## Présentation Générale



Le Groupe ADP aménage et exploite des plates-formes aéroportuaires parmi lesquelles Paris-Charles de Gaulle, Paris-Orly et Paris-Le Bourget. En 2017, le groupe a accueilli sous sa marque Paris Aéroport, plus de 101 millions de passagers sur Paris-Charles de Gaulle et Paris-Orly, 2,3 millions de tonnes de fret et de courrier et près de 127 millions de passagers au travers d'aéroports gérés à l'étranger par sa filiale ADP International. Bénéficiant d'une situation géographique exceptionnelle et d'une forte zone de chalandise, le groupe poursuit une stratégie de développement de ses capacités d'accueil et d'amélioration de sa qualité de services et entend développer les commerces et l'immobilier.

En 2017, le chiffre d'affaires du groupe s'est élevé à 3 617 millions d'euros et le résultat net à 571 millions d'euros.

#### Un système multi plateformes

- 3 aéroports complémentaires
- Paris - CDG / Paris - Orly / Paris - Le Bourget
- 10 aérodromes d'aviation générale
- 1 héliport



#### Un système leader

- 2<sup>e</sup> système européen pour le trafic des passagers commerciaux
- 1<sup>er</sup> système européen pour le trafic cargo
- 1<sup>er</sup> système européen pour le trafic de l'aviation d'affaires

#### Un système généraliste

- Aviation commerciale/ Aviation d'affaires/ Aviation générale
- Passagers Origine / Destination et en correspondance
- Marchandises (Fret classique. Fret express. Poste)
- Compagnies généralistes - lowcost - charters
- Intermodalité air - rail

#### Un système au service de l'attractivité de Paris

- Connectivité : 362 villes et 119 pays desservis
- Investissements : 4,6 milliards d'euros entre 2016 et 2020 (hors investissements financiers et CDGexpress)
- Emplois : 120.000 emplois directs

Le Groupe ADP est constitué de sa maison-mère, Aéroports de Paris SA, et de l'ensemble de ses filiales. Il est présent sur les principaux segments de [la chaîne de valeur aéroportuaire à Paris](#) et porte des métiers diversifiés dans les domaines aéronautique, des commerces, de l'immobilier, des prestations industrielles et des télécommunications.

En dehors des aéroports parisiens, le Groupe ADP exploite à fin 2017 via sa filiale ADP International ou via TAV Airports un réseau de 26 aéroports totalisant plus de 228 millions de passagers à fin 2017. Filiale à 100 % du Groupe ADP, ADP International est en charge du développement de l'ensemble des activités du groupe en dehors de Paris. Son expertise se fonde sur trois grands domaines de compétences : le financement de projets et l'investissement conduisant à prendre des participations (seul ou en consortium), l'exploitation d'aéroports détenus en concession ou sous contrat de management, et enfin, l'ingénierie et l'innovation, via ADP Ingénierie, à travers des missions d'audit, de conseil, de conception architecturale et technique ou encore d'assistances à maîtrise d'ouvrage.

Aéroports de Paris SA (maison mère) <sup>(1)</sup>			Filiales & Participations <sup>(2)</sup>											
Activités Aéronautiques	Commerces & Services	Immobilier	International et Développement Aéroportuaire	Autres Activités										
 <p><b>Construction et management des aéroports Parisiens</b></p> <ul style="list-style-type: none"> <li>3 aéroports : Paris-Charles de Gaulle, Paris-Orly et Paris-Le Bourget</li> <li>10 aérodromes</li> </ul>	 <p><b>Activités commerciales</b></p> <ul style="list-style-type: none"> <li>Boutiques, bars et restaurants</li> <li>Parkings</li> <li>Location de bureaux et de salons dans les terminaux</li> <li>Services industriels</li> </ul>	 <p><b>Activités immobilières hors des terminaux</b></p> <ul style="list-style-type: none"> <li>Aéronautiques avec accès direct sur les pistes</li> <li>Immobilier de diversification</li> </ul>	 <ul style="list-style-type: none"> <li>ADP Ingénierie (100%)</li> <li>ADP International (100%)</li> <li>Schiphol Group (8%)</li> <li>TAV Airports (38%) → 46.12% après la transaction du 7/7/17</li> <li>TAV Construction (49%)<sup>(3)</sup> → vente 20/7/17</li> </ul>	 <p><b>Telecom</b></p> <ul style="list-style-type: none"> <li>Hub One (100%)</li> </ul> <p><b>Sécurité</b></p> <ul style="list-style-type: none"> <li>Hub Safe (20%) → Vente de 80% le 29/9/2017<sup>(4)</sup></li> </ul>										
Revenue	EBITDA	Op. Inc. Ord. Act.	Revenue	EBITDA	Op. Inc. Ord. Act.	Revenue	EBITDA	Op. Inc. Ord. Act.	Revenue	EBITDA	Op. Inc. Ord. Act.			
€1,813m	€551m	€272m	€953m	€533m	€404m	€250m	€209m	€161m	€682m	€252m	€186m	€217m	€25m	€9m

**Total Groupe ADP in 2017**  
 Revenue: +22.7% to €3,617m<sup>(5)</sup> - EBITDA: +31.1% to €1,567m  
 Operating income from ord. act.: +55.1% to €1,030m - Net result attributable to the Group: +31.2% to €571m



<sup>(1)</sup> Including retail and real estate joint ventures  
<sup>(2)</sup> Associates include TAV Airports (38% over the \$1 2017 and Schiphol (8%) and are accounted for using the equity method  
<sup>(3)</sup> The increase in TAV Construction's exposure to non-airport building projects have led Groupe ADP's management to engage, at the end of December 2016, the sale of its 49%-stake in the holding that owns 100% of TAV Construction.  
<sup>(4)</sup> Results from Hub Safe activity has been accounted for as non-operational activities since 29 September 2017  
<sup>(5)</sup> Including €298m of intersegment eliminations and Media Aéroports de Paris fully consolidated

## Les investissements du Groupe ADP



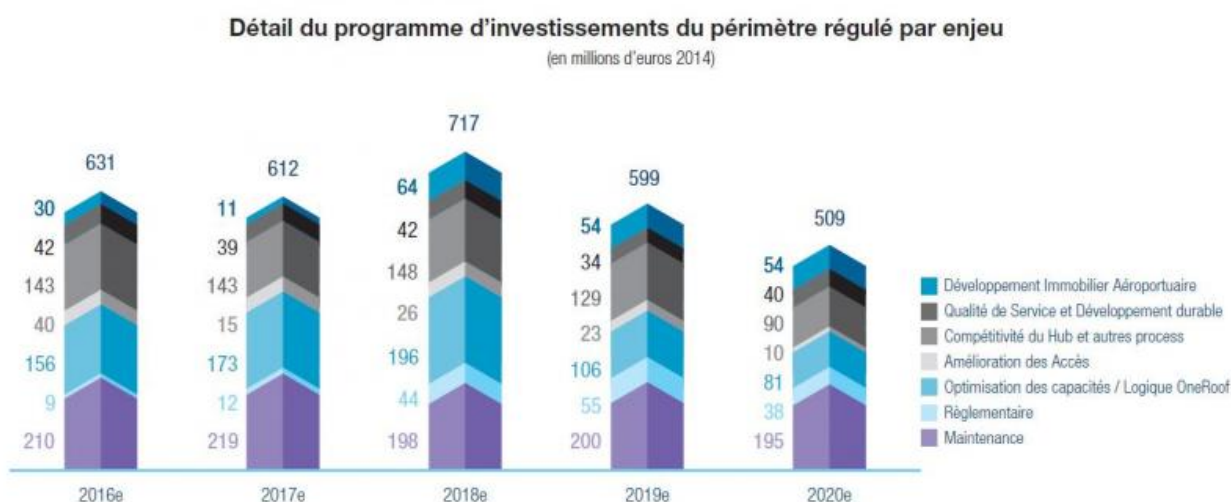
Le Groupe ADP met en œuvre, depuis le 1<sup>er</sup> janvier 2016, le troisième contrat de régulation économique (CRE) couvrant la période 2016 - 2020 conclu avec l'État. Ce CRE s'intègre dans le et son [plan stratégique Connect 2020](#) : un plan au service de la satisfaction des clients, de la compétitivité du secteur aérien et de l'attractivité des territoires.

Dans le cadre de son plan Connect 2020, le Groupe ADP prévoit d'investir un montant total de 4 milliards d'euros sur la période 2016-2020, dont 3 milliards d'euros sur le périmètre régulé (tel que défini par le CRE et concernant pour l'essentiel les infrastructures aéroportuaires de Paris Aéroport : terminaux, pistes, etc.).

Le programme d'investissements 2016–2020 du périmètre régulé s'articule autour de 6 axes :

- **La maintenance pour 1 milliard d'euros.** L'effort serait particulièrement important pour Paris-Orly ;
- **L'optimisation des capacités / logique « One Roof » pour 712 millions d'euros environ.** Objectif : remédier au handicap structurel d'éclatement des terminaux avec la réalisation de trois projets phares : la jonction entre les terminaux Sud et Ouest à Paris-Orly, et pour Paris-Charles de Gaulle, la jonction des terminaux 2B et 2D et celle des satellites internationaux du terminal 1. Ces investissements permettront également à Paris-Charles de Gaulle et Paris-Orly de répondre d'ici la fin du CRE 2016-2020 aux besoins additionnels de capacité (cf. 1.2) créés par la hausse du trafic passagers ;
- **La compétitivité de la plate-forme du hub pour 653 millions d'euros environ.** Ces investissements concerneront par exemple les trieurs bagages hall L et hall M, les aires gros porteurs, le déploiement des mires de guidage, le réaménagement de l'ensemble 2E-2F, la rénovation des salons et la mise en place de mesures de soutien aux compagnies pour les comptoirs de self boarding ;
- **L'amélioration des accès pour 114 millions d'euros.** Ces investissements concerneront l'accent sur les accès terrestres avec la relance du projet CDG Express, routiers ouest et du réseau secondaire de Paris-Charles de Gaulle, la création d'une base arrière taxis et la réhabilitation du parking P0 à Paris-Orly ;
- **Le développement d'immobilier aéroportuaire pour 213 millions d'euros ;**
- D'autres investissements en matière de **qualité de service, de développement durable** (197 millions d'euros) et de mise en conformité réglementaire (157 millions d'euros).

La répartition par nature du programme d'investissements du périmètre régulé est présentée dans le diagramme ci-après :



[Plus de détails sur le contrat de régulation économique n°3 2016-2020 \(CRE\)](#)

---

## La politique achat

La part des achats représente près de 60% du chiffre d'affaires. Groupe ADP décline sa politique achat autour de 3 orientations stratégiques : [la qualité au meilleur prix dans les meilleurs délais, la relation fournisseurs, les achats responsables](#).

? Le détail de [la politique achats du groupe ADP](#)

? [La politique achats responsables d'ADP \[consultez le bilan 2017\]](#)

## Contexte réglementaire

Pour la passation de ses marchés, Groupe ADP est soumis aux dispositions de la Directive 2014/25/UE du 26 février 2014 et de l'Ordonnance n° 2015-899 du 23 juillet 2015 relative aux marchés publics précisée par le décret n°2016-360 du 25 mars 2016 relatif aux marchés publics. Ces textes fixent les grands principes que sont la liberté d'accès à la commande publique, l'égalité de traitement des candidats et la transparence des procédures.

*Plus d'information sur le contexte réglementaire [\[lire la suite\]](#)*

## Organisation et segmentation des achats

Au niveau du Groupe ADP, la direction des Achats est organisée autour de plusieurs pôles :

- **Des pôles "négociation"** : répartis en quatre grandes familles d'achats (services, travaux, achats généraux, équipements aéroportuaires) et constitués d'acheteurs spécialisés, ils portent l'expertise achats : le sourcing, la connaissance du marché fournisseurs, la coordination des consultations, la négociation, ...
- **Un réseau de pôles "achats locaux"** déployé au cœur des différents sites du Groupe ADP assurant une collaboration renforcée avec les unités opérationnelles et fonctionnelles ;
- **Un pôle "Support et Qualité"** qui conçoit et développe les processus et outils destinés à l'amélioration de la performance achat, à la sécurisation des transactions, à la satisfaction des clients internes et des fournisseurs, ceci dans le respect du cadre réglementaire. Le pôle Support et Qualité contribue au bon respect tant des procédures internes que du cadre réglementaire. Il assure également les reportings, leur suivi et analyse, ainsi que l'évaluation de la performance, la gestion des référentiels achats et le pilotage les projets transversaux (programmes d'optimisation des coûts, SI achats, communication, RSE, ISO 9001 ...)
- **Une cellule de "contrôle interne"** dédiée, s'assurant du respect et de la conformité des processus mis en oeuvre.

## Devenir fournisseurs



Vous souhaitez devenir fournisseur du groupe ADP, le portail Achat "SPARTACUS" vous permet de :

- visualiser l'ensemble des avis de marchés et de système de qualification publiés par Aéroports de Paris ;
- vous référencer pour être notifié des futurs avis publiés sur vos activités via la codification européenne CPV – Common Procurement Vocabulary ;
- candidater sur un avis de marché ou système de qualification ;
- être invité par les acheteurs d'Aéroports de Paris à consulter le dossier de consultation des entreprises (DCE) ;
- remettre une offre sur une consultation.

? accédez et inscrivez-vous au [portail d'Achats SPARTACUS d'aéroport de Paris](#)

? accédez à [l'espace fournisseur d'ADP et à la politique achats du groupe](#)

## [Les projets du Groupe ADP](#)



Le plan stratégie Connect 2020 prévoit notamment l'amélioration des accès terrestres aux aéroports parisiens, ainsi que la modernisation et l'optimisation des infrastructures de trois grands chantiers majeurs :

Paris-Orly	<ul style="list-style-type: none"> <li>◆ 8 projets structurants sur 5 ans : la jonction entre Orly Ouest et Sud, la future gare multimodale, la rénovation du Hall 1 d'Orly Ouest, etc.</li> <li>◆ Une transformation totale de l'aéroport et de son fonctionnement</li> </ul>
Paris-Charles de Gaulle	<ul style="list-style-type: none"> <li>◆ 25 projets majeurs dont : <ul style="list-style-type: none"> <li>◆ la jonction entre les terminaux 2B et 2D,</li> <li>◆ la fusion de 3 satellites d'embarquement du terminal 1,</li> <li>◆ La hausse des capacités du tri-bagages, etc.</li> </ul> </li> </ul>
CDG Express	<ul style="list-style-type: none"> <li>◆ Des étapes-clé et un lancement effectif du CDG Express</li> <li>◆ Le début des travaux sur l'aéroport Paris-Charles de Gaulle</li> </ul>

[Retrouvez le dossier complet des grands projets d'ADP présentés en avril 2018](#)

Consultez l'allotissement de 3 grands projets portés par ADP : [Jonction satellites terminal 1 CDG](#), [réhabilitation terminal 2B](#), [refonte du process départ international TSud - Orly](#) (maj juillet 2018).

## L'innovation pour imaginer l'aéroport de demain



Depuis 2010, le groupe ADP met en place une politique d'innovation ouverte. En 2017, il a lancé le programme InnovationHub qui vise à intensifier cette politique en développant un écosystème ouvert (en particulier à des startups et des entrepreneurs) afin d'imaginer et de concevoir l'aéroport de demain.

En moyenne, une quinzaine d'expérimentations sont menées par an, pour lesquels les solutions les plus concluantes sont ensuite déployées dans les terminaux, et demain dans le réseau d'aéroports que gère le groupe à l'international.

---

**INNOVATIONHUB** Le programme "InnovationHub" du Groupe ADP s'appuie sur trois principaux leviers :

- [Open](#) : assurer la diffusion de la culture de l'innovation au travers de conférences, de programmes d'immersion, de challenge ;
- [Connctect](#) : un programme dédié aux jeunes entreprises innovantes qui permet d'accompagner, de donner de la visibilité et d'accélérer la réalisation de projets expérimentaux ;
- [Invest](#) : une enveloppe dédiée à l'image d'un fonds d'investissement interne et dotée de 16 millions d'euros destiné à soutenir le besoin de financement des start-up dans une logique de co-développement

Plus d'information sur [les actions d'ADP en faveur de l'innovation ouverte](#)

## Pour aller plus loin...



[Programme de modernisation des aéroports parisiens](#)



[CDG](#)



[Express le cadre est fixé](#)

[Deux navette autonomes testées à Roissy](#)



[Les lauréats de "play your airport"](#)



